

Location de 2 cellules de 140 m² chacune

Bureaux commerciaux NEUFS - MEUBLÉS - EQUIPÉS

à **BAPAUME**



Agencement modifiable suivant besoin du locataire

Parking

Proche centre-ville

A côté du magasin CUISINELLA

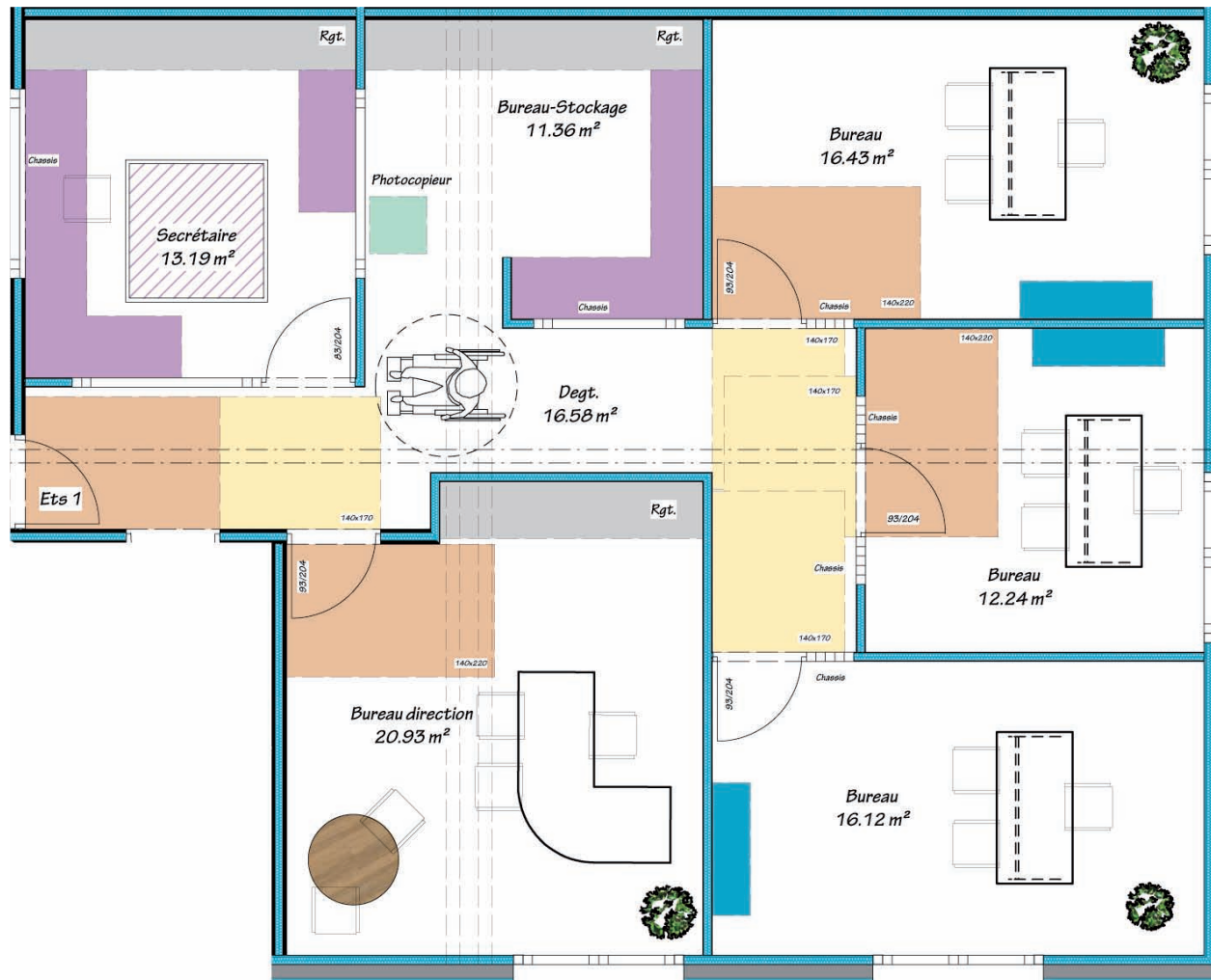
16 Ter, Rue de Douai - 62450 - BAPAUME

Contact : Gilles PREVOT

@ : gprevot@espace-prevot.fr

Tél : 06.20.08.04.98

Cellule 1



SCI LUCIEN	
Location de bureaux commerciaux	
Cellule 1 Surface Habitable : 106.85 m ²	
Secrétaire	13.19 m ²
Bureau direction	20.93 m ²
Bureau-Stockage	11.36 m ²
Degt.	16.58 m ²
Bureau	16.43 m ²
Bureau	12.24 m ²
Bureau	16.12 m ²
Partie Commune	76.95 m ²

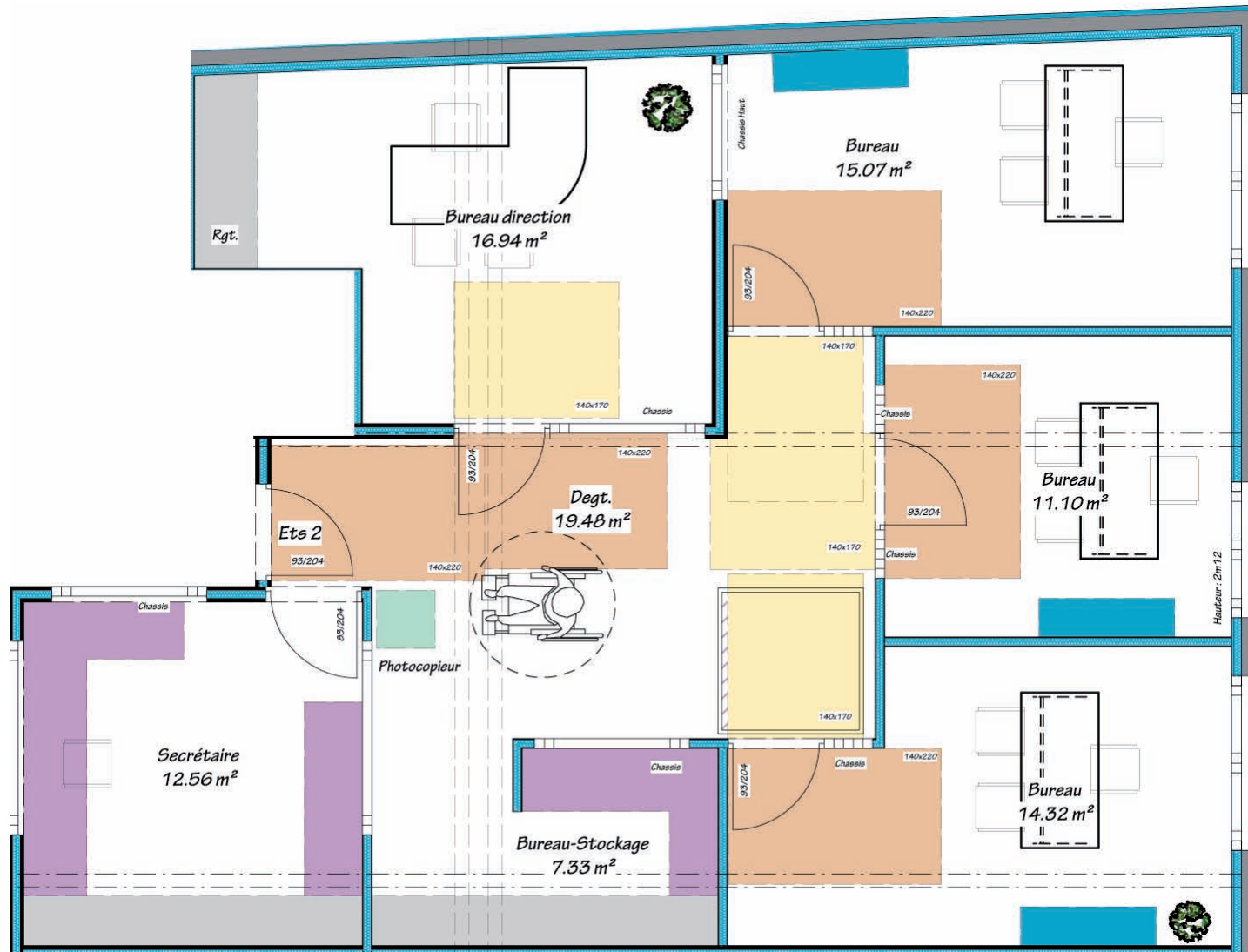
Cellule 1



SCI LUCIEN
 16 Ter, Rue de Douai
 62450 BAPAUME
 Contact : Gilles PREVOT
 @ : gprevot@espace-prevot.fr
 Tél : 06.20.08.04.98

Nota : Des modifications sont susceptibles d'être apportées en fonction des nécessités techniques et administratives pour les dimensions libres, retombées, soffites, faux plafonds et les équipements et réseaux divers. L'aménagement est à titre indicatif.
 Document commercial non contractuel. 27/07/2016

Cellule 2



SCI LUCIEN	
Location de bureaux commerciaux	
	
Cellule 2	
Surface Habitable : 96.80 m ²	
Secrétaire	12.56 m ²
Bureau direction	16.94 m ²
Bureau-Stockage	7.33 m ²
Degt.	19.48 m ²
Bureau	15.07 m ²
Bureau	11.10 m ²
Bureau	14.32 m ²
Partie Commune	76.95 m ²

Cellule 2

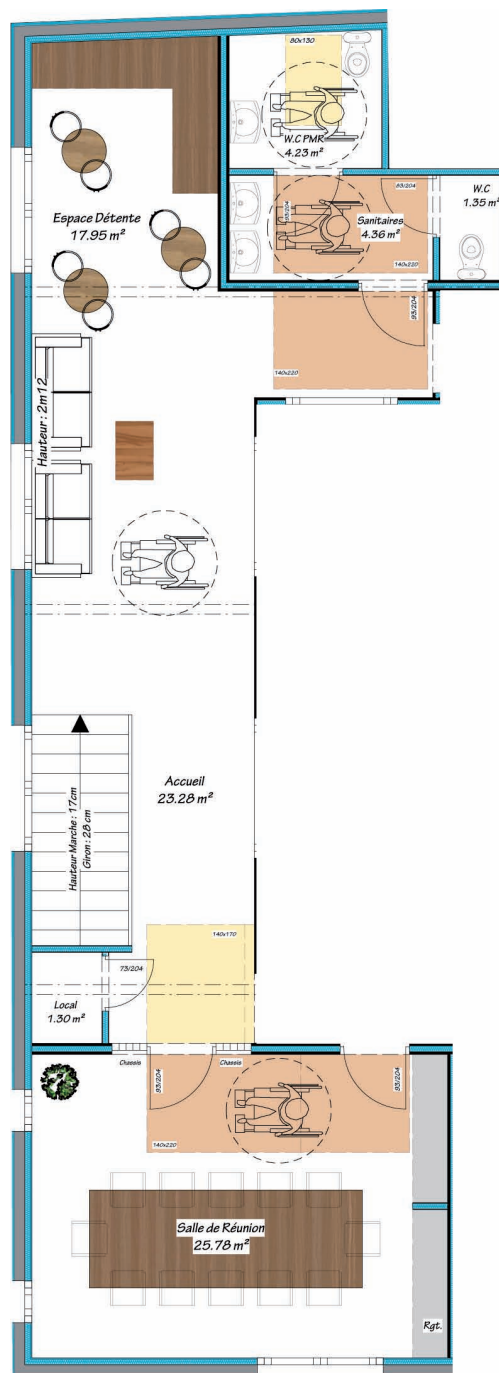


SCI LUCIEN

16 Ter, Rue de Douai
62450 BAPAUME

Contact : Gilles PREVOT
@ : gprevot@espace-prevot.fr
Tél : 06.20.08.04.98

Partie Commune



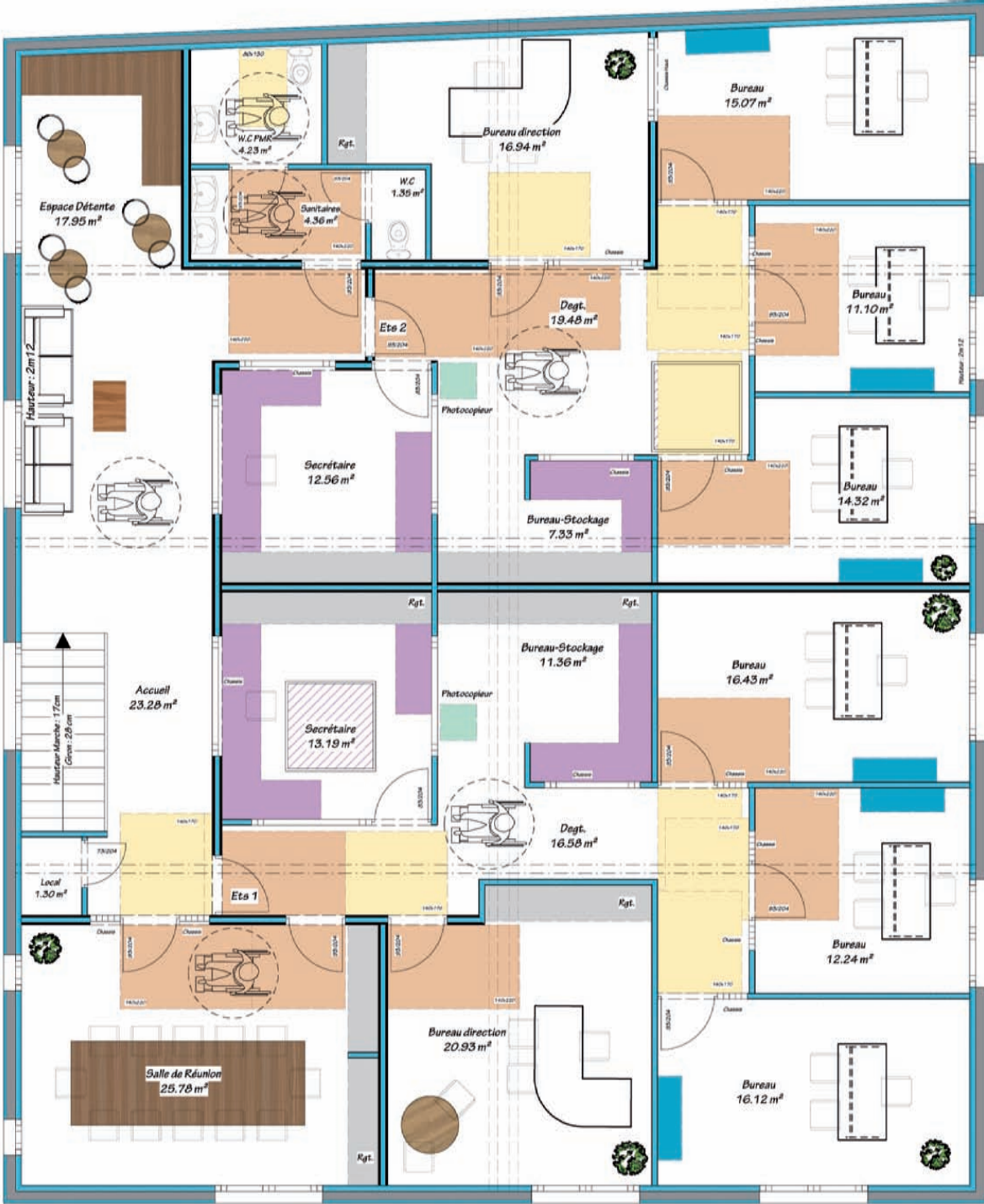
SCI LUCIEN	
Location de bureaux commerciaux	
	
Partie Commune Surface Habitable : 76.95 m²	
Sanitaires	9.94 m ²
Espace Détente	17.95 m ²
Accueil	23.28 m ²
Salle de Réunion	25.78 m ²

Partie Commune



SCI LUCIEN
 16 Ter, Rue de Douai
 62450 BAPAUME
 Contact : Gilles PREVOT
 @ : gprevot@espace-prevot.fr
 Tél : 06.20.08.04.98

Plan d'ensemble



SCI LUCIEN	
Location de bureaux commerciaux	
Plan d'ensemble	

Plan d'ensemble



SCI LUCIEN
 16 Ter, Rue de Douai
 62450 BAPAUME
 Contact : Gilles PREVOT
 @ : gprevot@espace-prevot.fr
 Tél : 06.20.08.04.98

Nota : Des modifications sont susceptibles d'être apportées en fonction des nécessités techniques et administratives pour les dimensions libres, retombées, soffites, faux plafonds et les équipements et réseaux divers. L'aménagement est à titre indicatif.
 Document commercial non contractuel. 27/07/2016